

# FOR RENT

賃料	管理費等
250,000円	0円

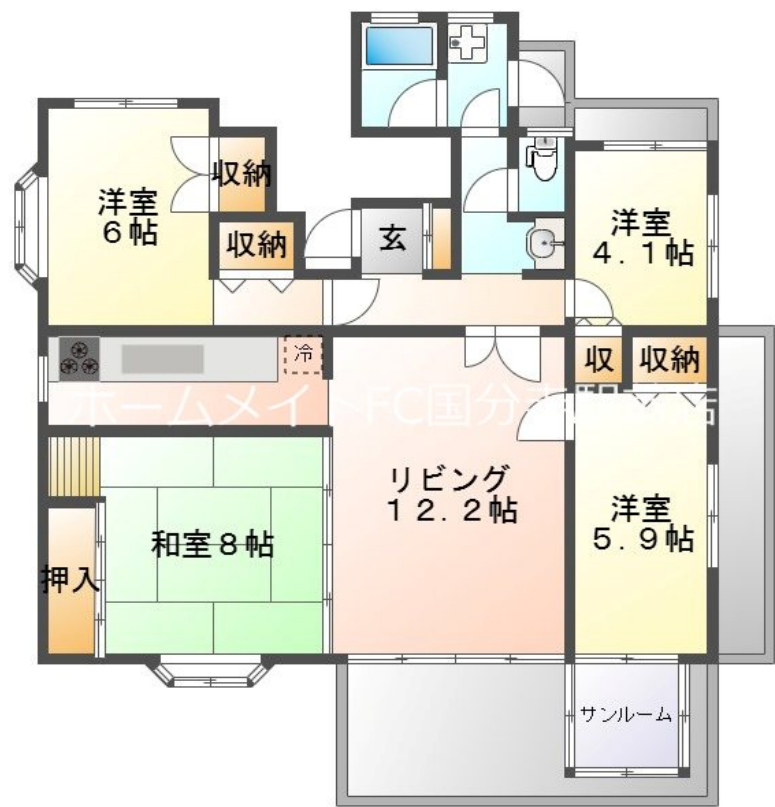
## TVインターホン/洗面所にドア/光ファイバーと嬉

2F以上, 2面採光, 角住戸, 最上階, 当社管理物件, 陽当たり良好, メールボックス

【外観】



【間取り図】



間取り	4LDK		
敷金	1ヶ月	礼金	1ヶ月
敷引/償却金	-	保証金	-
物件種別	マンション		
建物名・部屋番号	第一荻窪コーポ 301号室		
物件所在地	東京都杉並区荻窪 2丁目32-13		
交通	中央線 荻窪駅 徒歩13分 京王井の頭線 高井戸駅 徒歩24分		
間取詳細	LDK(12.2畳) 洋室(8畳) 洋室(6.9畳) 洋室(6畳) 和室(8畳)		
構造・規模	鉄骨 3階建 3階		
専有面積	110㎡	向き	東
築年月	1984年3月	契約期間	2年
損害保険	有 23,300円 24ヶ月	入居時期	相談
駐車場	有(敷地内) 20000円/月~		
設備	3口以上コンロ, TVインターホン, エアコン, エアコン 2台, ガスキッチン, ガスコンロ設置済, クローゼツ		
その他費用	[一時金] 24時間サポート: 19,800円 鍵交換費用: 27,500円 光触媒コーティング+害虫駆除: 26,400円 鍵交換費用(ダブルロックの場合): 38,500円		
入居諸条件	高齢者相談 ルームシェア可 友人同士相談		
保証会社	必須 初回(総賃料×50%) 継続保証料・口座振替手数料含(総賃料×2%/月額)		
備考			

図面と現況が異なる場合は現況が優先となります。

間取りの「S」はサービスルーム(納戸)です。

情報更新日2026年6月21日

No.NN0000103210



東京都知事(14)第27594号  
公益社団法人全国宅地建物取引業保証協会会員/公益社団法人東京都宅地建物取引業協会会員/首都圏不動産公正取引協議会加盟

**住建ハウジング中野**  
東京都中野区本町 4丁目21-16  
TEL:03-5385-7551  
E-mail: nakano@juken-net.com



携帯サイトから物件詳細を閲覧できます!

取引態様	手数料負担の割合	貸主	0%	借主	100%
仲介先物	手数料配分の割合	元付	0%	客付	100%