

FOR RENT

賃料	管理費等
103,000円	9,000円

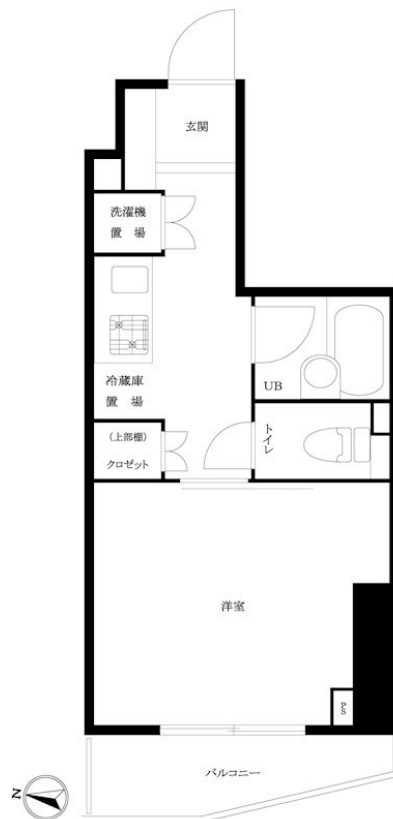
防犯カメラ/ダブルロック/モニタ付オートロック/

2F以上,オートロック,ダブルロック,ディンプルキー,モニタ付オートロック,外壁タイル張り,分譲タイプ,防犯カメラ

【外観】



【間取り図】



重要 ご入居の皆様へ
 ライフラインサポートサービスのご案内。インターネット回線に限りません。

Lifeline Support
 ライフラインサポート

- PHITS4
- PHITS
- SoftBank 光
- auVUNE
- フコエ光

お引越しの負担を軽減致します！
 お手続きはたったの3ステップ

1. 万が一お支払いが滞りましても、お支払いの滞りを解消します。
2. 滞り解消のサポートを行います。
3. 滞り解消後、お支払いの滞りを解消します。

インターネット：0120-977-199
 問い合わせ：0120-015-021

INTERNET SUPPORT
 LIFE LINE SUPPORT

図面と現況が異なる場合は現況が優先となります。

間取りの「S」はサービスルーム(納戸)です。

間取り	1K		
敷金	無	礼金	1ヶ月
敷引/償却金	-	保証金	無
物件種別	マンション		
建物名・部屋番号	ループル池袋 603号室		
物件所在地	東京都豊島区西池袋 2丁目29-12		
交通	山手線 池袋駅 徒歩5分		
間取詳細	K(2畳) 洋室(5.9畳)		
構造・規模	鉄筋コンクリート 8階建 6階		
専有面積	20.91㎡	向き	西
築年月	2011年12月下旬	契約期間	2年
損害保険	有 18,000円 24ヶ月	入居時期	2026年8月下旬
駐車場	無 駐輪場		
設備	24時間換気システム, 2口コンロ, B S, C A T V, C S, T Vインターホン, エアコン, ガスコンロ設置済		
その他費用	[一時金] 鍵交換費用: 27,500円 TFDclub: 20,000円 ルームクリーニング費用(退去時): 55,000円		
入居諸条件			
保証会社	必須 初回保証料30%(家賃+管理費) 年間保証料10,000円 学生初回保証料9,000円(学生契約可能)		
備考			

情報更新日2026年6月22日

No.NN0000103217

お問合せ先

東京都知事(14)第27594号
 公益社団法人全国宅地建物取引業保証協会会員/公益社団法人東京都宅地建物取引業協会会員/首都圏不動産公正取引協議会加盟

住建ハウジング中野
 東京都中野区本町 4丁目21-16
 TEL:03-5385-7551
 E-mail: nakano@juken-net.com



携帯サイトから物件詳細を閲覧できます！

取引態様	手数料負担の割合	貸主	0%	借主	100%
仲介先物	手数料配分の割合	元付	0%	客付	100%