

FOR RENT

賃料	管理費等
141,000円	10,000円

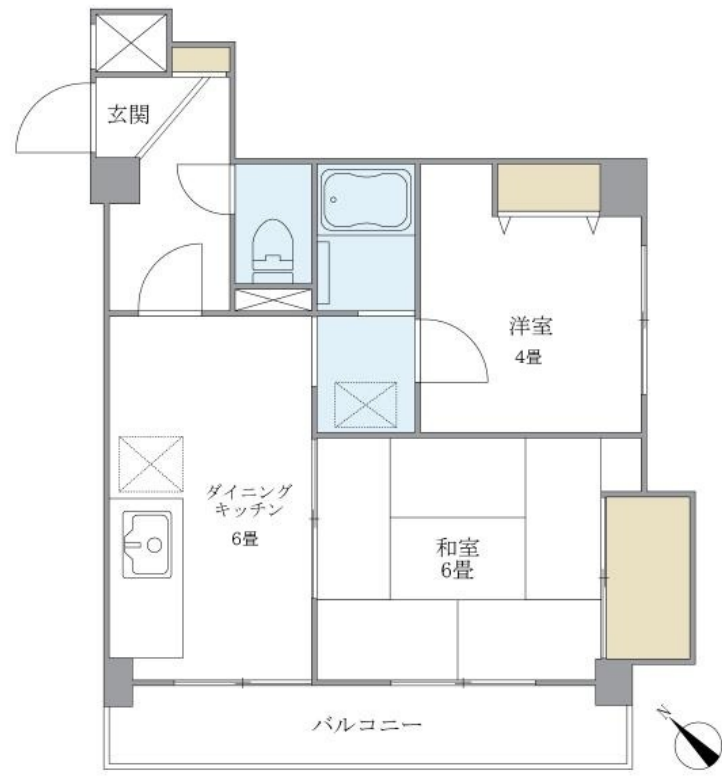
2DK/41.18㎡の過ごしやすいお部屋ですよ。お問合せ

防犯カメラ オートロック

【外観】



【間取り図】



図面と現況が異なる場合は現況が優先となります。

間取りの「S」はサービスルーム(納戸)です。

間取り	2DK		
敷金	1ヶ月	礼金	1ヶ月
敷引/償却金	-	保証金	-
物件種別	マンション		
建物名・部屋番号	グランデュール六義園 204号室		
物件所在地	東京都文京区本駒込 6丁目2-13		
交通	都営三田線 千石駅 徒歩4分 山手線 巣鴨駅 徒歩9分		
間取詳細	DK(6畳) 和室(6畳) 洋室(4畳)		
構造・規模	鉄筋コンクリート 5階建 2階		
専有面積	41.18㎡	向き	南西
築年月	1994年10月	契約期間	2年
損害保険		入居時期	即時
駐車場	空無 駐輪場		
設備	エレベーター バス・トイレ別 追い焚き風呂 シャワー 温水洗浄便座 エアコン B S C S C A T V		
その他費用	[一時金] 室内清掃費用：80,520円 鍵交換代金：22,000円		
入居諸条件	ペット不可 ルームシェア不可		
保証会社	必須 日本レンタル保証株式会社・当社指定の保証会社利用必須。(初回保証料：賃料等の50%)		
備考			

情報更新日2026年6月23日

No.NN0000103354



東京都知事(14)第27594号
 公益社団法人全国宅地建物取引業保証協会会員/公益社団法人東京都宅地建物取引業協会会員/首都圏不動産公正取引協議会加盟

住建ハウジング中野
 東京都中野区本町4丁目21-16
 TEL:03-5385-7551
 E-mail:nakano@juken-net.com



携帯サイトから物件詳細を閲覧できます!

取引態様	手数料負担の割合	貸主	0%	借主	100%
仲介先物	手数料配分の割合	元付	0%	客付	100%