

FOR RENT

賃料	管理費等
260,000円	0円

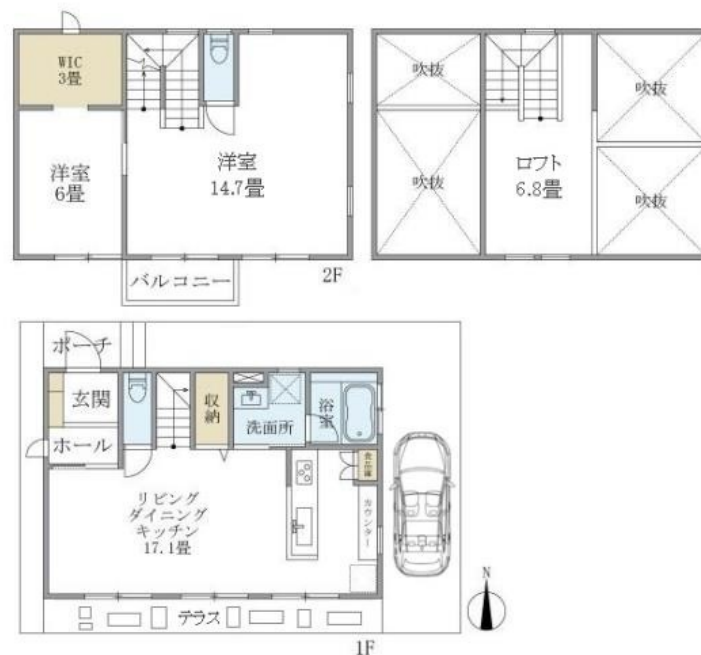
便利な3口以上コンロ/システムキッチンでお料理

ロフト

【外観】



【間取り図】



図面と現況が異なる場合は現況が優先となります。

間取りの「S」はサービスルーム(納戸)です。

間取り	2LDK		
敷金	1ヶ月	礼金	1ヶ月
敷引/償却金	-	保証金	-
物件種別	戸建		
建物名・部屋番号	メヌエット杉並 1号室		
物件所在地	東京都杉並区下井草4丁目16-8		
交通	西武新宿線 下井草駅 徒歩11分		
間取詳細	LDK(17.1畳) 洋室(6畳) 洋室(14.7畳)		
構造・規模	木造 2階建 1階		
専有面積	104.09㎡	向き	南
築年月	2015年11月	契約期間	2年
損害保険		入居時期	2026年7月上旬
駐車場	有(敷地内) 1台駐車可 駐輪場		
設備	システムキッチン 3口以上コンロ パス・トイレ別 追い焚き風呂 浴室乾燥 シャワー 温水洗浄便座		
その他費用	[一時金] 室内清掃費用: 144,200円		
入居諸条件	ペット不可 ルームシェア不可		
保証会社	必須 日本レンタル保証株式会社・当社指定の保証会社利用必須。(初回保証料: 賃料等の50%)		
備考			

情報更新日2026年6月23日

No.NN0000103390

お問合せ先



東京都知事(14)第27594号

公益社団法人全国宅地建物取引業保証協会会員/公益社団法人東京都宅地建物取引業協会会員/首都圏不動産公正取引協議会加盟

住建ハウジング中野

東京都中野区本町4丁目21-16

TEL:03-5385-7551

E-mail: nakano@juken-net.com



携帯サイトから物件詳細を閲覧できます!

取引態様	手数料負担の割合	貸主	0%	借主	100%
仲介先物	手数料配分の割合	元付	0%	客付	100%