

賃料	管理費等
193,000円	5,000円

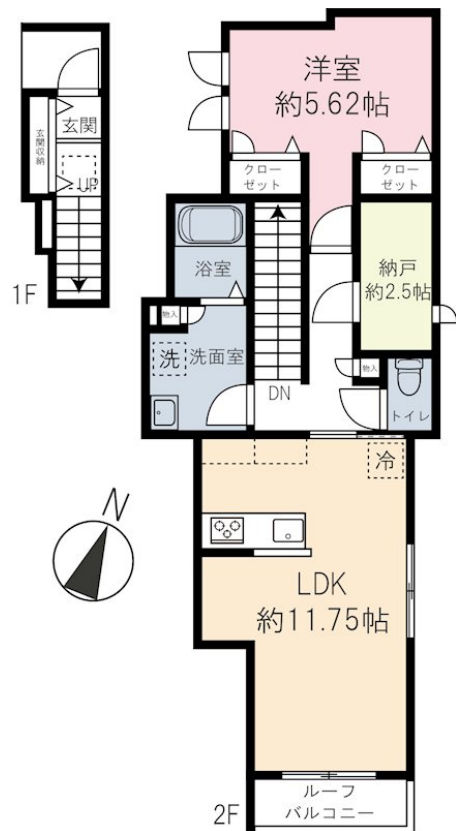
自転車可 (世帯1台) / 原付不可 / バイク不可

エアコン全室、TVドアホン、ビルトインIHコンロ2口、対面キッチン、浴室乾燥、追い焚き機能、シャンプードレッサー、洗浄暖房便座、電動シャッター、宅配ボックス

【外観】



【間取り図】



図面と現況が異なる場合は現況が優先となります。

間取りの「S」はサービスルーム(納戸)です。

間取り	1SLDK		
敷金	1ヶ月	礼金	1ヶ月
敷引/償却金	-	保証金	-
物件種別	アパート		
建物名・部屋番号	チョトラ新大塚 203号室		
物件所在地	東京都豊島区南大塚 2丁目25-5		
交通	山手線 大塚(東京)駅 徒歩9分 東京メトロ丸ノ内線 新大塚駅 徒歩3分		
間取詳細	LDK(11.75畳) 洋室(5.62畳) S(2.5畳)		
構造・規模	木造 2階建 2階		
専有面積	52.79㎡	向き	南東
築年月	2026年7月上旬	契約期間	2年
損害保険	有 22,100円 24ヶ月	入居時期	即時
駐車場	無		
設備	宅配BOX システムキッチン 対面式キッチン 2口コンロ IHクッキングヒーター バス・トイレ別		
その他費用	[一時金] 電子ロック設定費(税込): 11,000円 抗菌処理代(税込): 22,000円 [月次費用] システム手数料(月額賃料等合計の1%): 1,991円 快適安心サービス(税込): 1,100円		
入居諸条件	ペット可 事務所不可 楽器等の使用不可 二人可		
保証会社	必須 ミサワホーム賃貸サポート/月額賃料等の合計額の50%		
備考			

情報更新日2026年6月27日

No.NN0000103425

お問合せ先



東京都知事(14)第27594号
公益社団法人全国宅地建物取引業保証協会会員/公益社団法人東京都宅地建物取引業協会会員/首都圏不動産公正取引協議会加盟

住建ハウジング中野

東京都中野区本町 4丁目21-16
TEL:03-5385-7551
E-mail: nakano@juken-net.com



携帯サイトから物件詳細を閲覧できます!

取引態様	手数料負担の割合	貸主	0%	借主	100%
仲介先物	手数料配分の割合	元付	0%	客付	100%