

| | |
|----------|--------|
| 賃料 | 管理費等 |
| 190,000円 | 5,000円 |

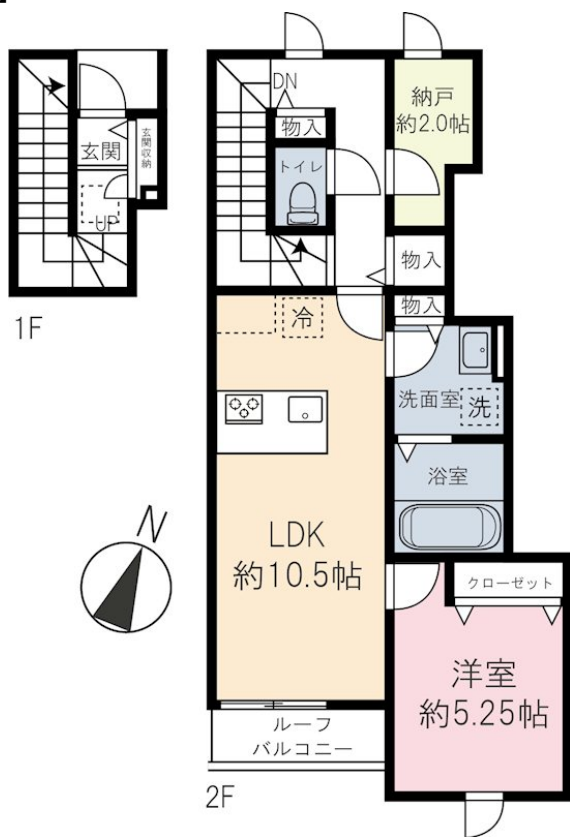
自転車可 (世帯1台) / 原付不可 / バイク不可

エアコン全室、TVドアホン、ビルトインIHコンロ2口、対面キッチン、浴室乾燥、追い焚き機能、シャンプードレッサー、洗浄暖房便座、電動シャッター、宅配ボックス

【外観】



【間取り図】



| | | | |
|----------|--|------|-----|
| 間取り | 1SLDK | | |
| 敷金 | 1ヶ月 | 礼金 | 1ヶ月 |
| 敷引/償却金 | - | 保証金 | - |
| 物件種別 | アパート | | |
| 建物名・部屋番号 | チョトラ新大塚 204号室 | | |
| 物件所在地 | 東京都豊島区南大塚 2丁目25-5 | | |
| 交通 | 山手線 大塚(東京)駅 徒歩9分 東京メトロ丸ノ内線 新大塚駅 徒歩3分 | | |
| 間取詳細 | LDK(10.5畳) 洋室(5.25畳) S(2畳) | | |
| 構造・規模 | 木造 2階建 2階 | | |
| 専有面積 | 50.72㎡ | 向き | 南東 |
| 築年月 | 2026年7月上旬 | 契約期間 | 2年 |
| 損害保険 | 有 22,100円 24ヶ月 | 入居時期 | 即時 |
| 駐車場 | 無 | | |
| 設備 | 宅配BOX システムキッチン 対面式キッチン 2口コンロ IHクッキングヒーター バス・トイレ別 | | |
| その他費用 | [一時金] 電子ロック設定費(税込): 11,000円 [月次費用] システム手数料(月額賃料等合計の1%): 1,961円 快適安心サービス(税込): 1,100円 | | |
| 入居諸条件 | ペット可 事務所不可 楽器等の使用不可 二人可 | | |
| 保証会社 | 必須 ミサワホーム賃貸サポート/月額賃料等の合計額の50% | | |
| 備考 | | | |

図面と現況が異なる場合は現況が優先となります。

間取りの「S」はサービスルーム(納戸)です。

情報更新日2026年6月27日

No.NN0000103429



東京都知事(14)第27594号
公益社団法人全国宅地建物取引業保証協会会員/公益社団法人東京都宅地建物取引業協会会員/首都圏不動産公正取引協議会加盟

住建ハウジング中野

東京都中野区本町 4丁目21-16
TEL:03-5385-7551
E-mail: nakano@juken-net.com



携帯サイトから物件詳細を閲覧できます!

| | | | | | |
|------|----------|----|----|----|------|
| 取引態様 | 手数料負担の割合 | 貸主 | 0% | 借主 | 100% |
| 仲介先物 | 手数料配分の割合 | 元付 | 0% | 客付 | 100% |