

FOR RENT

賃料	管理費等
117,000円	10,000円

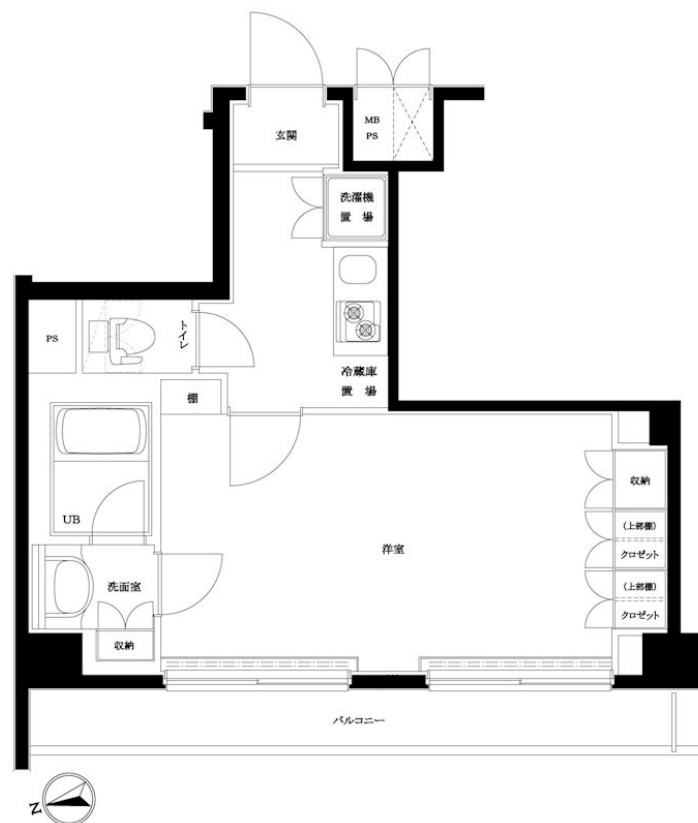
お問い合わせは株式会社住建ハウジングまで。エ

24時間緊急通報システム, 2F以上, オートロック, 外壁タイル張り, 分譲タイプ, 防犯カメラ

【外観】



【間取り図】



重要 ご入居の皆様へ
Lifeline Support. ライフラインサポート

お引越しの負担を軽減致します!
お手続きはたったの3ステップ

1. 方角をお取りよりお電話でお知らせ
2. 書類提出の準備日をお知らせ
3. 入居に合わせてお引越し

インターネット: 0120-977-199
マイライン: 0120-015-021

図面と現況が異なる場合は現況が優先となります。

間取りの「S」はサービスルーム(納戸)です。

間取り	1K		
敷金	無	礼金	1ヶ月
敷引/償却金	- 無	保証金	無
物件種別	マンション		
建物名・部屋番号	ループル浜田山 504号室		
物件所在地	東京都杉並区浜田山3丁目26-17		
交通	京王井の頭線 浜田山駅 徒歩4分		
間取詳細	洋室(8.5畳) K(3畳)		
構造・規模	鉄筋コンクリート 9階建 5階		
専有面積	31.26㎡	向き	西
築年月	2007年2月中旬	契約期間	2年
損害保険	有 20,000円 24ヶ月	入居時期	2026年8月下旬
駐車場	無 駐輪場		
設備	2口コンロ, B S, C S, T V インターホン, エアコン, ガスコンロ設置済, ガス給湯, クローゼット, システ		
その他費用	[一時金] ルームクリーニング費用(退去時): 66,000円 鍵交換費用: 27,500円 TFDclub: 20,000円		
入居諸条件			
保証会社	必須 初回保証料30%(家賃+管理費) 年間保証料10,000円 学生初回保証料9,000円		
備考			

情報更新日2026年6月27日

No.NN0000103450

お問合せ先



東京都知事(14)第27594号
公益社団法人全国宅地建物取引業保証協会会員/公益社団法人東京都宅地建物取引業協会会員/首都圏不動産公正取引協議会加盟

住建ハウジング中野

東京都中野区本町4丁目21-16
TEL:03-5385-7551
E-mail: nakano@juken-net.com



携帯サイトから物件詳細を閲覧できます!

取引態様	手数料負担の割合	貸主	0%	借主	100%
仲介先物	手数料配分の割合	元付	0%	客付	100%