

# FOR RENT

賃料	管理費等
360,000円	25,000円

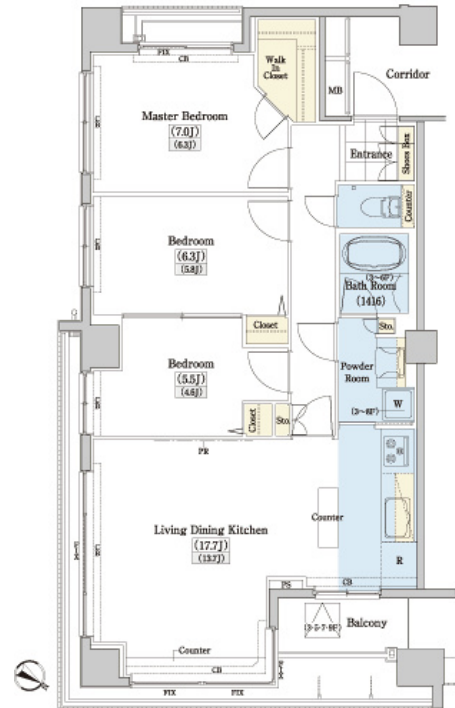
## 便利なBS/光ファイバー/フローリング/浴室乾燥/

防犯カメラ オートロック

【外観】



【間取り図】



図面と現況が異なる場合は現況が優先となります。

間取りの「S」はサービスルーム(納戸)です。

間取り	3LDK		
敷金	1ヶ月	礼金	1ヶ月
敷引/償却金	- 無	保証金	-
物件種別	マンション		
建物名・部屋番号	レジディアタワー上池袋(タワー棟) TW824号室		
物件所在地	東京都豊島区上池袋1丁目37-22		
交通	山手線 大塚(東京)駅 徒歩9分 東武東上線 北池袋駅 徒歩11分		
間取詳細	洋室(7畳) 洋室(6.3畳) 洋室(5.5畳) LDK(17.7畳)		
構造・規模	鉄筋コンクリート 22階建 8階		
専有面積	80.33㎡	向き	北東
築年月	2009年5月	契約期間	定期借家契約 36ヶ月
損害保険	有 27,000円 36ヶ月	入居時期	相談
駐車場	有(敷地内) 42900円/月~1台駐車可 駐輪場 バイク置き場		
設備	エレベーター 24時間ゴミ出し可 フロントサービス 宅配BOX システムキッチン バス・トイレ別		
その他費用	[一時金] 鍵交換代金: 22,000円		
入居諸条件	ペット相談 楽器等の使用相談		
保証会社	必須 【IRS】IUCレジデンシャルサポート: 初回契約時: 40%、更新時: 10,000円、月額: 1,000円、保証会社の更新は1年毎となります		
備考			

情報更新日2026年7月7日

No.NN0000103746



東京都知事(14)第27594号  
 公益社団法人全国宅地建物取引業保証協会会員/公益社団法人東京都宅地建物取引業協会会員/首都圏不動産公正取引協議会加盟

**住建ハウジング中野**  
 東京都中野区本町4丁目21-16  
 TEL:03-5385-7551  
 E-mail: nakano@juken-net.com



携帯サイトから物件詳細を閲覧できます!

取引態様	手数料負担の割合	貸主	0%	借主	100%
仲介先物	手数料配分の割合	元付	0%	客付	100%