

# FOR RENT

賃料	管理費等
220,000円	10,000円

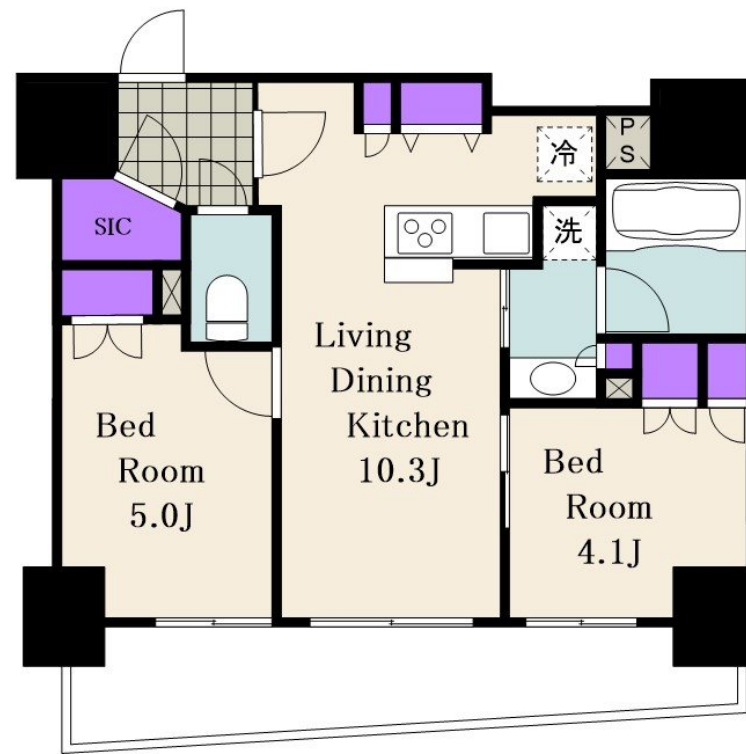
## 防犯カメラ/管理室/オートロック/モニタ付オート

2F以上,オートロック,モニタ付オートロック,角住戸,分譲タイプ,防犯カメラ,管理室

【外観】



【間取り図】



図面と現況が異なる場合は現況が優先となります。

間取りの「S」はサービスルーム(納戸)です。

間取り	2LDK		
敷金	1ヶ月	礼金	1ヶ月
敷引/償却金	-	保証金	-
物件種別	マンション		
建物名・部屋番号	ザ・パークハウスアーク早稲田 401号室		
物件所在地	東京都新宿区西早稲田 1丁目4-12		
交通	東京メトロ東西線 早稲田(東京メトロ)駅 徒歩6分 東京メトロ副都心線 西早稲田駅 徒歩10分		
間取詳細			
構造・規模	鉄筋コンクリート 13階建 4階		
専有面積	45.91㎡	向き	
築年月	2022年11月11日	契約期間	2年
損害保険		入居時期	相談
駐車場			
設備	24時間換気システム,3口以上コンロ,B S,C A T Vインターネット, C S, L A N, T Vインターホン,		
その他費用			
入居諸条件	ペット不可 事務所不可 楽器等の使用不可 法人可		
保証会社	必須 エコスROOMID 初回賃料・管理費の50% 月額1%		
備考			

情報更新日2026年7月7日

No.NN0000103761

お問合せ先



東京都知事(14)第27594号  
公益社団法人全国宅地建物取引業保証協会会員/公益社団法人東京都宅地建物取引業協会会員/首都圏不動産公正取引協議会加盟

### 住建ハウジング中野

東京都中野区本町 4丁目21-16  
TEL:03-5385-7551  
E-mail:nakano@juken-net.com



携帯サイトから物件詳細を閲覧できます!

取引態様	手数料負担の割合	貸主	0%	借主	100%
仲介先物	手数料配分の割合	元付	0%	客付	100%