

# FOR RENT

賃料	管理費等
246,000円	25,000円

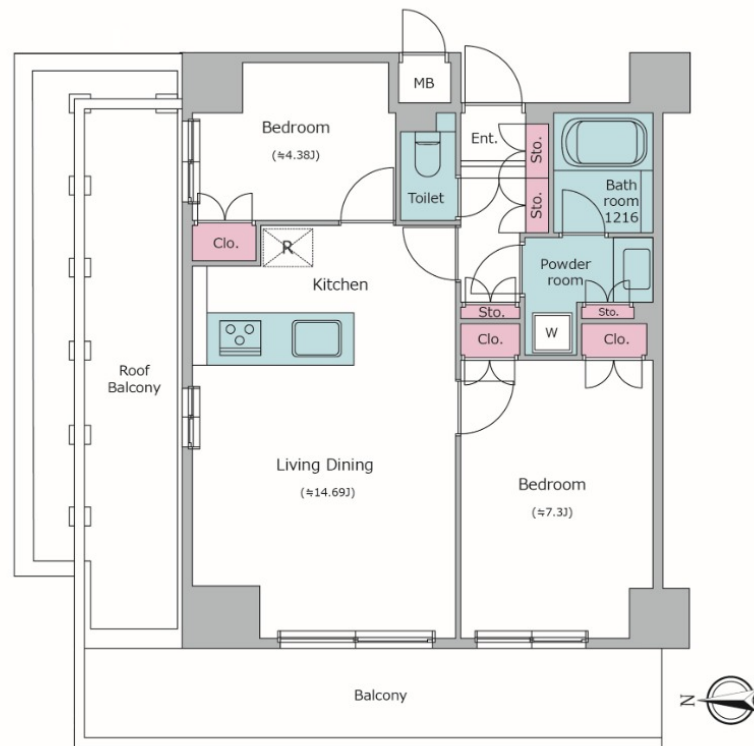
## オートロック 充実設備で入居後も安心して生活で

防犯カメラ オートロック

【外観】



【間取り図】



図面と現況が異なる場合は現況が優先となります。

間取りの「S」はサービスルーム(納戸)です。

間取り	2LDK		
敷金	1ヶ月	礼金	1ヶ月
敷引/償却金	- 無	保証金	-
物件種別	マンション		
建物名・部屋番号	レジディア杉並方南町 0506号室		
物件所在地	東京都杉並区堀ノ内1丁目6-2		
交通	東京メトロ丸ノ内線 方南町駅 徒歩3分 京王井の頭線 永福町駅 徒歩18分		
間取詳細	洋室(4.3畳) LDK(14.5畳) 洋室(7.3畳)		
構造・規模	鉄筋コンクリート 10階建 5階		
専有面積	55.24㎡	向き	西
築年月	2009年3月	契約期間	2年
損害保険	有 21,500円 24ヶ月	入居時期	2026年8月下旬
駐車場	有(敷地内) 35200円/月~1台駐車可 駐輪場 バイク置き場		
設備	エレベーター 宅配BOX システムキッチン 2口コンロ パス・トイレ別 浴室乾燥 温水洗浄便座		
その他費用	[一時金] 室内清掃費用: 94,600円 鍵交換代金: 22,000円		
入居諸条件	ペット不可		
保証会社	必須 【IRS】IUCレジデンシャルサポート: 初回契約時: 40%、更新時: 10,000円、月額: 1,000円、保証会社の更新は1年毎となります		
備考			

情報更新日2026年7月7日

No.NN0000103779

お問合せ先



東京都知事(14)第27594号

公益社団法人全国宅地建物取引業保証協会会員/公益社団法人東京都宅地建物取引業協会会員/首都圏不動産公正取引協議会加盟

### 住建ハウジング中野

東京都中野区本町4丁目21-16

TEL:03-5385-7551

E-mail: nakano@juken-net.com



携帯サイトから物件詳細を閲覧できます!

取引態様	手数料負担の割合	貸主	0%	借主	100%
仲介先物	手数料配分の割合	元付	0%	客付	100%