

# FOR RENT

賃料	管理費等
142,000円	4,600円

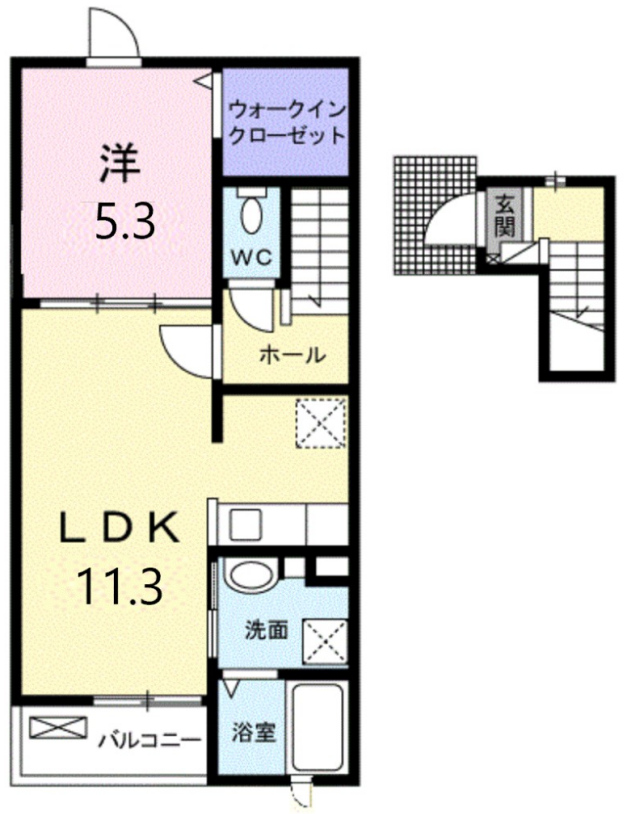
## 築1年・木造 素敵な物件ですよ。快適な暮らしは

防犯カメラ 2F以上

【外観】



【間取り図】



間取り	1LDK		
敷金	無	礼金	1ヶ月
敷引/償却金	-	保証金	-
物件種別	アパート		
建物名・部屋番号	ソレイユ善福寺 202号室		
物件所在地	東京都杉並区善福寺2丁目3番19号		
交通	中央・総武線各停 西荻窪駅 徒歩13分 中央・総武線各停 吉祥寺駅 徒歩22分		
間取詳細	洋室(5.3畳) LDK(11.3畳)		
構造・規模	木造 2階建 2階		
専有面積	43.47㎡	向き	南
築年月	2025年3月	契約期間	2年
損害保険	有	入居時期	2026年8月中旬
駐車場	無 駐輪場 バイク置き場		
設備	宅配BOX システムキッチン IHクッキングヒーター パス・トイレ別 追い焚き風呂 浴室乾燥		
その他費用	[一時金] クリーニング費用: 60,000円 [月次費用] 町内会費: 150円		
入居諸条件	二人可		
保証会社	必須 ハウスリース株式会社: 契約時保証委託料: 2.2万/月額保証委託料: 賃料総額の2.2%又は5.5%		
備考			

図面と現況が異なる場合は現況が優先となります。

間取りの「S」はサービスルーム(納戸)です。

情報更新日2026年7月7日

No.NN0000103781



東京都知事(14)第27594号  
公益社団法人全国宅地建物取引業保証協会会員/公益社団法人東京都宅地建物取引業協会会員/首都圏不動産公正取引協議会加盟

### 住建ハウジング中野

東京都中野区本町4丁目21-16  
TEL:03-5385-7551  
E-mail: nakano@juken-net.com



携帯サイトから物件詳細を閲覧できます!

取引態様	手数料負担の割合	貸主	0%	借主	100%
仲介先物	手数料配分の割合	元付	0%	客付	100%