

FOR RENT

賃料	管理費等
227,000円	0円

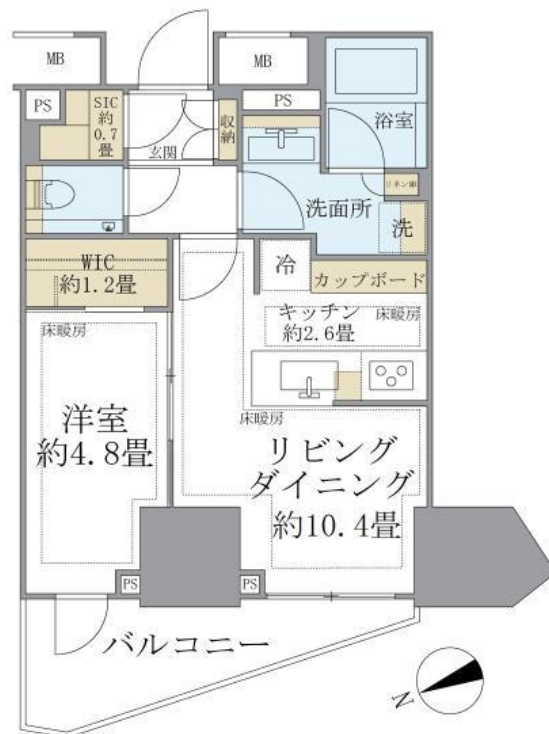
防犯カメラ 充実設備で入居後も安心して生活でき

防犯カメラ 分譲タイプ

【外観】



【間取り図】



間取り	1LDK		
敷金	1ヶ月	礼金	1ヶ月
敷引/償却金	-	保証金	-
物件種別	マンション		
建物名・部屋番号	パークタワー東中野グランドエア 703号室		
物件所在地	東京都中野区東中野 5丁目2-13		
交通	中央・総武線各停 東中野駅 徒歩1分 都営大江戸線 東中野駅 徒歩5分		
間取詳細	K(2.6畳) LD(10.4畳) 洋室(4.8畳)		
構造・規模	鉄筋コンクリート 25階建 7階		
専有面積	41.02㎡	向き	北西
築年月	2024年1月	契約期間	2年
損害保険		入居時期	2026年8月下旬
駐車場	空無		
設備	エレベーター 宅配BOX システムキッチン 3口以上コンロ ディスポーザー バス・トイレ別		
その他費用	[一時金] 鍵交換代金: 39,600円		
入居諸条件	ペット不可 ルームシェア不可		
保証会社	必須 日本レンタル保証株式会社・当社指定の保証会社利用必須。(初回保証料: 賃料等の50%)		
備考			

図面と現況が異なる場合は現況が優先となります。

間取りの「S」はサービスルーム(納戸)です。

情報更新日2026年7月7日

No.NN0000103829

お問合せ先



東京都知事(14)第27594号

公益社団法人全国宅地建物取引業保証協会会員/公益社団法人東京都宅地建物取引業協会会員/首都圏不動産公正取引協議会加盟

住建ハウジング中野

東京都中野区本町4丁目21-16

TEL:03-5385-7551

E-mail: nakano@juken-net.com



携帯サイトから物件詳細を閲覧できます!

取引態様	手数料負担の割合	貸主	0%	借主	100%
仲介先物	手数料配分の割合	元付	0%	客付	100%