

# FOR RENT

賃料	管理費等
145,000円	20,000円

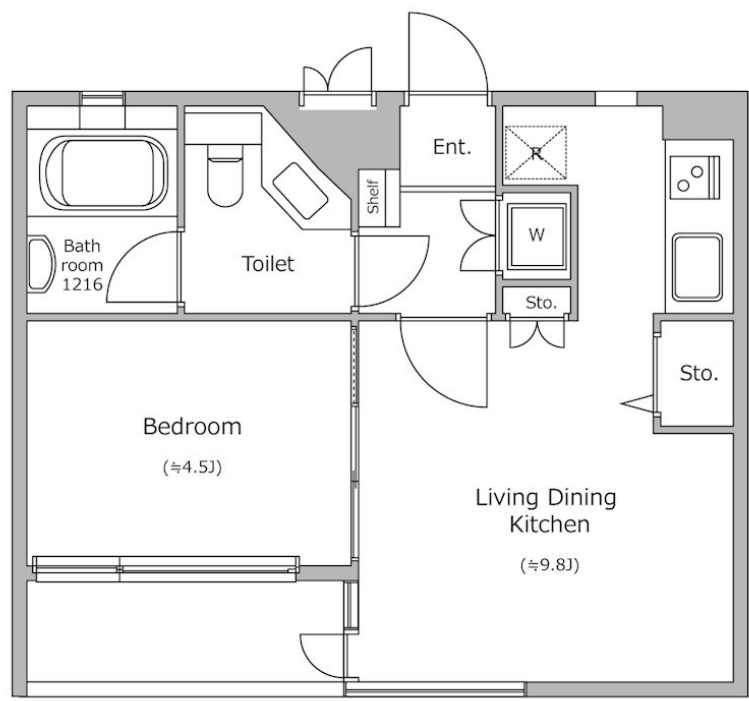
## 防犯カメラ/オートロックを備えており安心してお

防犯カメラ オートロック

【外観】



【間取り図】



図面と現況が異なる場合は現況が優先となります。

間取りの「S」はサービスルーム(納戸)です。

間取り	1LDK		
敷金	1ヶ月	礼金	1ヶ月
敷引/償却金	- 無	保証金	-
物件種別	マンション		
建物名・部屋番号	レジディア笹塚 0510号室		
物件所在地	東京都杉並区方南 1丁目1-1		
交通	京王線 代田橋駅 徒歩6分 京王新線 笹塚駅 徒歩8分		
間取詳細			
構造・規模	鉄筋コンクリート 6階建 5階		
専有面積	31.32㎡	向き	南東
築年月	2000年3月	契約期間	2年
損害保険	有 21,500円 24ヶ月	入居時期	相談
駐車場	空無 駐輪場		
設備	エレベーター 宅配BOX		
その他費用	[一時金] 室内清掃費用：67,100円 鍵交換代金：22,000円		
入居諸条件	ペット不可		
保証会社	必須 【IRS】IUCレジデンシャルサポート：初回契約時：40%、更新時：10,000円、月額：1,000円、保証会社の更新は1年毎となります		
備考			

情報更新日2026年7月7日

No.NN0000103907



東京都知事(14)第27594号  
 公益社団法人全国宅地建物取引業保証協会会員/公益社団法人東京都宅地建物取引業協会会員/首都圏不動産公正取引協議会加盟

**住建ハウジング中野**  
 東京都中野区本町 4丁目21-16  
 TEL:03-5385-7551  
 E-mail: nakano@juken-net.com



携帯サイトから物件詳細を閲覧できます！

取引態様	手数料負担の割合	貸主	0%	借主	100%
仲介先物	手数料配分の割合	元付	0%	客付	100%