

FOR RENT

賃料	管理費等
335,000円	0円

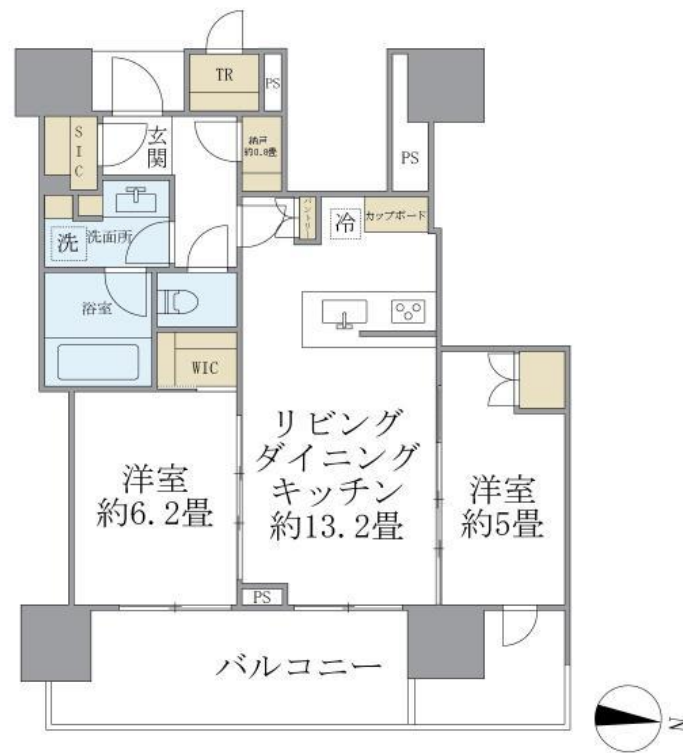
防犯カメラ セキュリティ対策も安心。室内洗濯機

防犯カメラ 分譲タイプ

【外観】



【間取り図】



図面と現況が異なる場合は現況が優先となります。

間取りの「S」はサービスルーム(納戸)です。

間取り	2LDK		
敷金	1ヶ月	礼金	1ヶ月
敷引/償却金	-	保証金	-
物件種別	マンション		
建物名・部屋番号	Brillia Tower 池袋 2210号室		
物件所在地	東京都豊島区南池袋 2丁目45-2		
交通	東京メトロ有楽町線 東池袋駅 徒歩2分 山手線 池袋駅 徒歩10分		
間取詳細	LDK(13.2畳) 洋室(6.2畳) 洋室(5畳) S(0.6畳)		
構造・規模	鉄骨鉄筋コンクリート 49階建 22階		
専有面積	57.82㎡	向き	東
築年月	2015年3月	契約期間	定期借家契約 36ヶ月
損害保険		入居時期	2026年8月上旬
駐車場	空無		
設備	エレベーター 宅配BOX システムキッチン ディスポーザー パス・トイレ別シャワー 洗面所独立		
その他費用	[一時金] 室内清掃費用：148,500円 鍵交換代金：39,600円		
入居諸条件	ペット不可 ルームシェア不可		
保証会社	必須 日本レンタル保証株式会社・当社指定の保証会社利用必須。(初回保証料：賃料等の50%)		
備考			

情報更新日2026年7月11日

No.NN0000104223

お問合せ先



東京都知事(14)第27594号

公益社団法人全国宅地建物取引業保証協会会員/公益社団法人東京都宅地建物取引業協会会員/首都圏不動産公正取引協議会加盟

住建ハウジング中野

東京都中野区本町4丁目21-16

TEL:03-5385-7551

E-mail:nakano@juken-net.com



携帯サイトから物件詳細を閲覧できます！

取引態様	手数料負担の割合	貸主	0%	借主	100%
仲介先物	手数料配分の割合	元付	0%	客付	100%