

賃料	管理費等
234,000円	15,000円

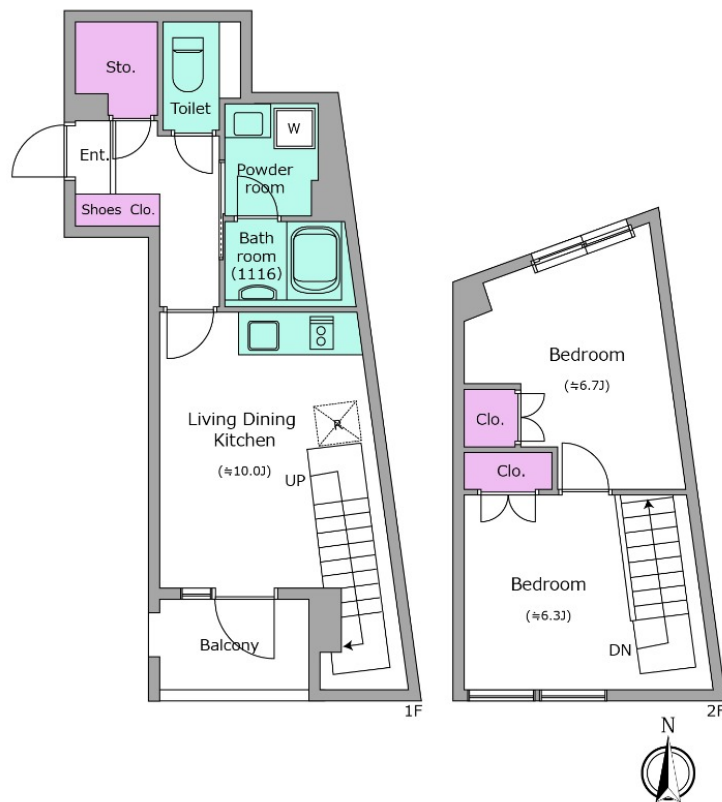
2口コンロ/システムキッチンでお料理にも大変便

防犯カメラ デザイナーズ オートロック メゾネット 角住戸

【外観】



【間取り図】



図面と現況が異なる場合は現況が優先となります。

間取りの「S」はサービスルーム(納戸)です。

間取り	2LDK		
敷金	1ヶ月	礼金	1ヶ月
敷引/償却金	- 無	保証金	-
物件種別	マンション		
建物名・部屋番号	リヴ アン フルール 602号室		
物件所在地	東京都新宿区下落合1丁目7-1		
交通	東京メトロ東西線 高田馬場駅 徒歩7分 JR山手線 高田馬場駅 徒歩8分		
間取詳細			
構造・規模	鉄筋コンクリート 7階建 6階		
専有面積	50.29㎡	向き	南
築年月	2026年4月	契約期間	定期借家契約 2年
損害保険	有 21,500円 24ヶ月	入居時期	即時
駐車場	空無 駐輪場		
設備	エレベーター 宅配BOX システムキッチン 2口コンロ パス・トイレ別 浴室乾燥 温水洗浄便座		
その他費用	[一時金] 室内清掃費用：77,000円		
入居諸条件	ペット不可		
保証会社	必須 【OFI】オリコフォレントインシュア：初回契約時：50%、更新時：10,000円、保証会社の更		
備考			

情報更新日2026年7月11日

No.NN0000104244

お問合せ先



東京都知事(14)第27594号
公益社団法人全国宅地建物取引業保証協会会員/公益社団法人東京都宅地建物取引業協会会員/首都圏不動産公正取引協議会加盟

住建ハウジング中野

東京都中野区本町4丁目21-16
TEL:03-5385-7551
E-mail:nakano@juken-net.com



携帯サイトから物件詳細を閲覧できます!

取引態様	手数料負担の割合	貸主	0%	借主	100%
仲介先物	手数料配分の割合	元付	0%	客付	100%