

# FOR RENT

賃料	管理費等
264,000円	15,000円

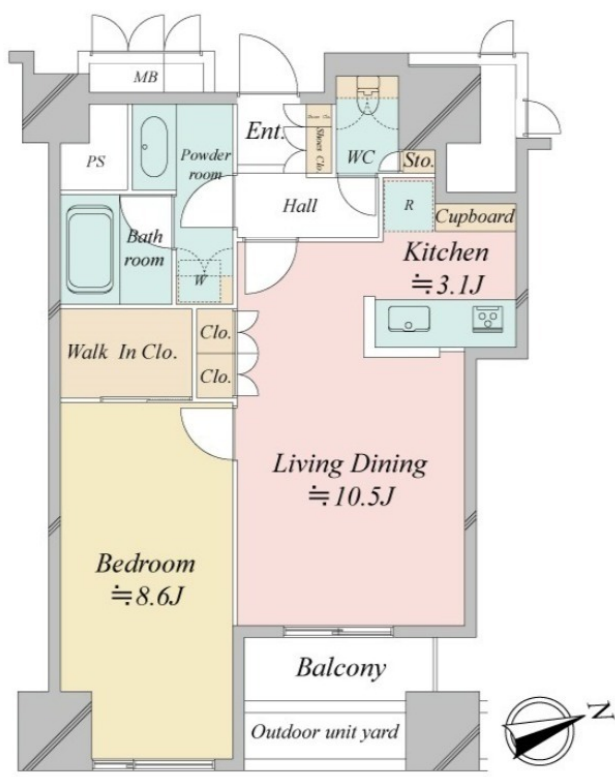
## システムキッチン/カウンターキッチン/3口以上コ

防犯カメラ オートロック

【外観】



【間取り図】



図面と現況が異なる場合は現況が優先となります。

間取りの「S」はサービスルーム(納戸)です。

間取り	1LDK		
敷金	2ヶ月	礼金	1ヶ月
敷引/償却金	- 無	保証金	-
物件種別	マンション		
建物名・部屋番号	ウエストパークタワー池袋 2012号室		
物件所在地	東京都豊島区西池袋3丁目21-13		
交通	東京メトロ丸ノ内線 池袋駅 徒歩2分 JR山手線 目白駅 徒歩13分		
間取詳細			
構造・規模	鉄筋コンクリート 32階建 20階		
専有面積	55.01㎡	向き	南東
築年月	2006年12月	契約期間	2年
損害保険	有 21,500円 24ヶ月	入居時期	即時
駐車場	空無		
設備	エレベーター フロントサービス 宅配BOX システムキッチン カウンターキッチン 3口以上コンロ		
その他費用	[一時金] 室内清掃費用: 71,500円 鍵交換代金: 19,800円		
入居諸条件	ペット相談		
保証会社	必須 【OFI】オリコフォレントインシュア: 初回契約時: 50%、更新時: 10,000円、保証会社の更		
備考			

情報更新日2026年7月11日

No.NN0000104252



東京都知事(14)第27594号  
 公益社団法人全国宅地建物取引業保証協会会員/公益社団法人東京都宅地建物取引業協会会員/首都圏不動産公正取引協議会加盟

**住建ハウジング中野**  
 東京都中野区本町4丁目21-16  
 TEL:03-5385-7551  
 E-mail: nakano@juken-net.com



携帯サイトから物件詳細を閲覧できます!

取引態様	手数料負担の割合	貸主	0%	借主	100%
仲介先物	手数料配分の割合	元付	0%	客付	100%