

# FOR RENT

賃料	管理費等
206,000円	20,000円

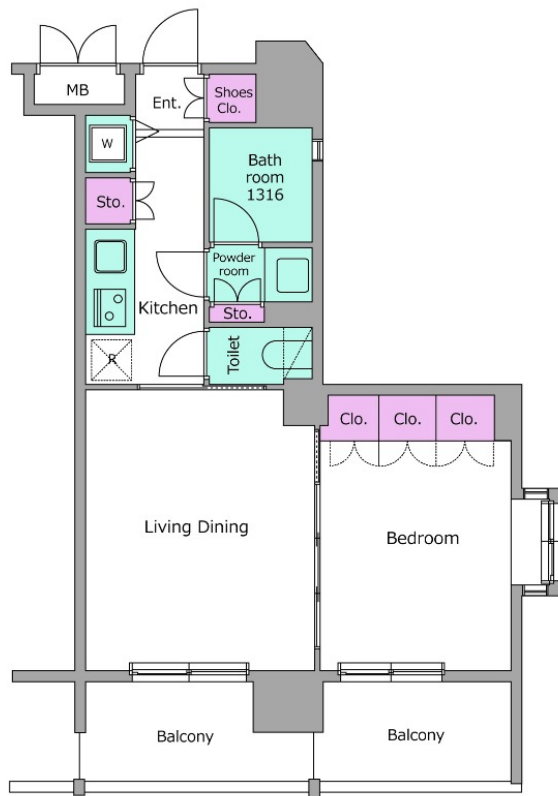
## リノベーション：実施年月 2025/07、内容 キッチン

防犯カメラ リノベーション オートロック

【外観】



【間取り図】



間取り	2K		
敷金	1ヶ月	礼金	1ヶ月
敷引/償却金	- 無	保証金	-
物件種別	マンション		
建物名・部屋番号	レジディア文京本郷 0806号室		
物件所在地	東京都文京区本郷 1丁目24-4		
交通	都営三田線 水道橋駅 徒歩3分 JR総武線 水道橋駅 徒歩6分		
間取詳細	LD(8.4畳) 洋室(6畳)		
構造・規模	鉄筋コンクリート 12階建 8階		
専有面積	40.27㎡	向き	南
築年月	2005年9月	契約期間	2年
損害保険	有 21,500円 24ヶ月	入居時期	2026年8月下旬
駐車場	空無 駐輪場 バイク置き場		
設備	エレベーター 宅配BOX パス・トイレ別 浴室乾燥 温水洗浄便座 エアコン 照明付き		
その他費用	[一時金] 室内清掃費用：80,850円 鍵交換代金：22,000円		
入居諸条件	ペット不可		
保証会社	必須 【IRS】IUCレジデンシャルサポート：初回契約時：40%、更新時：10,000円、月額：1,000円、保証会社の更新は1年毎となります		
備考			

図面と現況が異なる場合は現況が優先となります。

間取りの「S」はサービスルーム(納戸)です。

情報更新日2026年7月11日

No.NN0000104254



東京都知事(14)第27594号  
公益社団法人全国宅地建物取引業保証協会会員/公益社団法人東京都宅地建物取引業協会会員/首都圏不動産公正取引協議会加盟

### 住建ハウジング中野

東京都中野区本町4丁目21-16  
TEL:03-5385-7551  
E-mail:nakano@juken-net.com



携帯サイトから物件詳細を閲覧できます！

取引態様	手数料負担の割合	貸主	0%	借主	100%
仲介先物	手数料配分の割合	元付	0%	客付	100%