

FOR RENT

賃料	管理費等
167,000円	20,000円

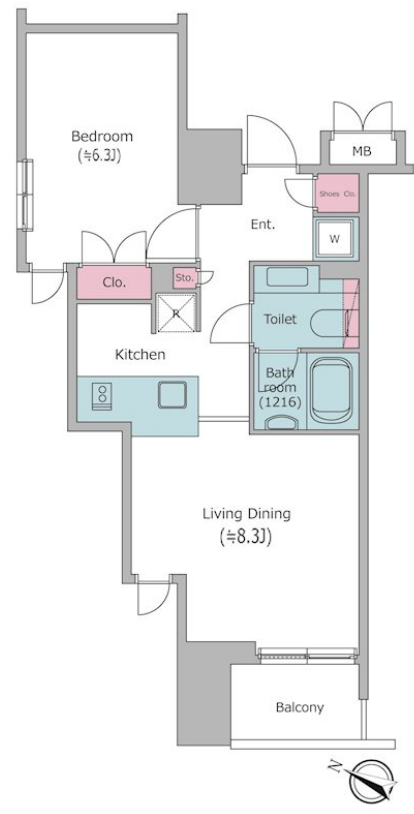
便利な2口コンロ/システムキッチン設置でお料理

防犯カメラ オートロック

【外観】



【間取り図】



図面と現況が異なる場合は現況が優先となります。

間取りの「S」はサービスルーム(納戸)です。

間取り	1LDK		
敷金	1ヶ月	礼金	1ヶ月
敷引/償却金	- 無	保証金	-
物件種別	マンション		
建物名・部屋番号	レジディア文京本駒込 0401号室		
物件所在地	東京都文京区本駒込3丁目29-1		
交通	東京メトロ南北線 本駒込駅 徒歩5分 都営三田線 白山駅 徒歩11分		
間取詳細			
構造・規模	鉄筋コンクリート 15階建 4階		
専有面積	41.35㎡	向き	西
築年月	2008年3月	契約期間	2年
損害保険	有 21,500円 24ヶ月	入居時期	2026年9月中旬
駐車場	有(敷地内) 33000円/月 ~ 1台駐車可 駐輪場		
設備	エレベーター 宅配BOX システムキッチン 2口コンロ パス・トイレ別 浴室 乾燥 温水洗浄便座		
その他費用	[一時金] 室内清掃費用: 80,850円 鍵交換代金: 33,000円		
入居諸条件	ペット相談		
保証会社	必須 【IRS】IUCレジデンシャルサポート: 初回契約時: 40%、更新時: 10,000円、月額: 1,000円、保証会社の更新は1年毎となります		
備考			

情報更新日2026年7月11日

No.NN0000104284



東京都知事(14)第27594号
公益社団法人全国宅地建物取引業保証協会会員/公益社団法人東京都宅地建物取引業協会会員/首都圏不動産公正取引協議会加盟

住建ハウジング中野

東京都中野区本町4丁目21-16
TEL:03-5385-7551
E-mail: nakano@juken-net.com



携帯サイトから物件詳細を閲覧できます!

取引態様	手数料負担の割合	貸主	0%	借主	100%
仲介先物	手数料配分の割合	元付	0%	客付	100%